

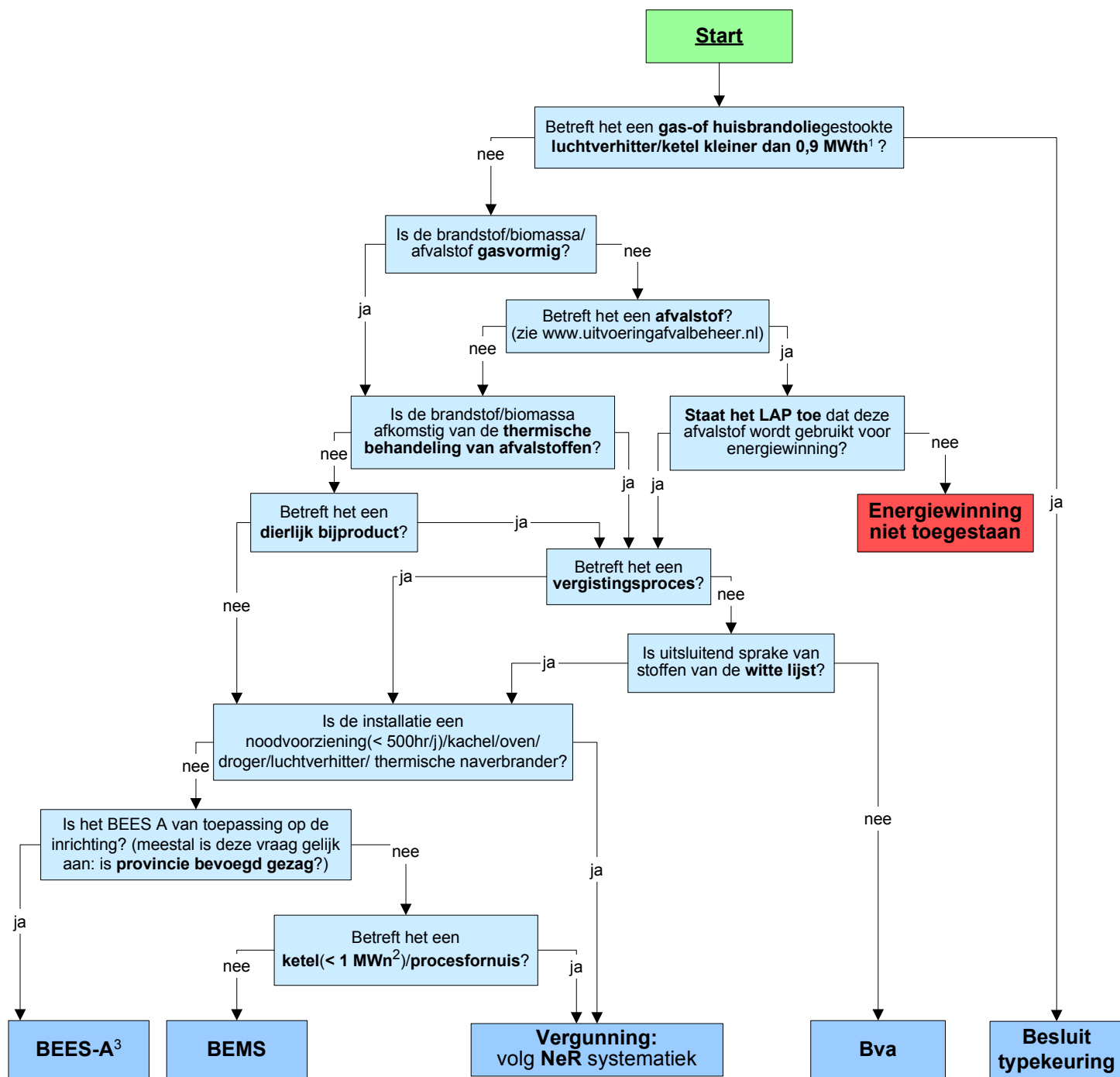
Regelgeving Verbrandingsemissies

Dit schema geeft globaal het wetgevend kader weer met betrekking tot emissies naar de lucht bij energiewinning uit brandstoffen, biomassa of afval door vergunningplichtige inrichtingen.

Voor IPPC inrichtingen is een BBT toets daarnaast altijd verplicht, waardoor de eisen uit de besluiten mogelijk moeten worden aangescherpt in de vergunning. Voor WKK-installaties op aardgas, propaangas of butaangas in type C-inrichtingen staan er ook niet lucht gerelateerde voorschriften in het Activiteitenbesluit.

Het volledige overzicht van relevante wet- en regelgeving voor energiewinning uit biomassa of afval wordt voor alle typen inrichtingen bepaald met behulp van de Wetswegwijzer op www.infomil.nl/wetswegwijzer.

InfoMil, april 2010



¹ MWth: thermisch vermogen (op basis van brandstofinput) uitgedrukt in MW

² MWn: nominaal vermogen uitgedrukt in MW

³ Mits thermisch vermogen boven ondergrens besluit