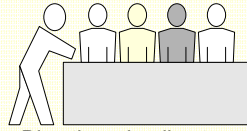
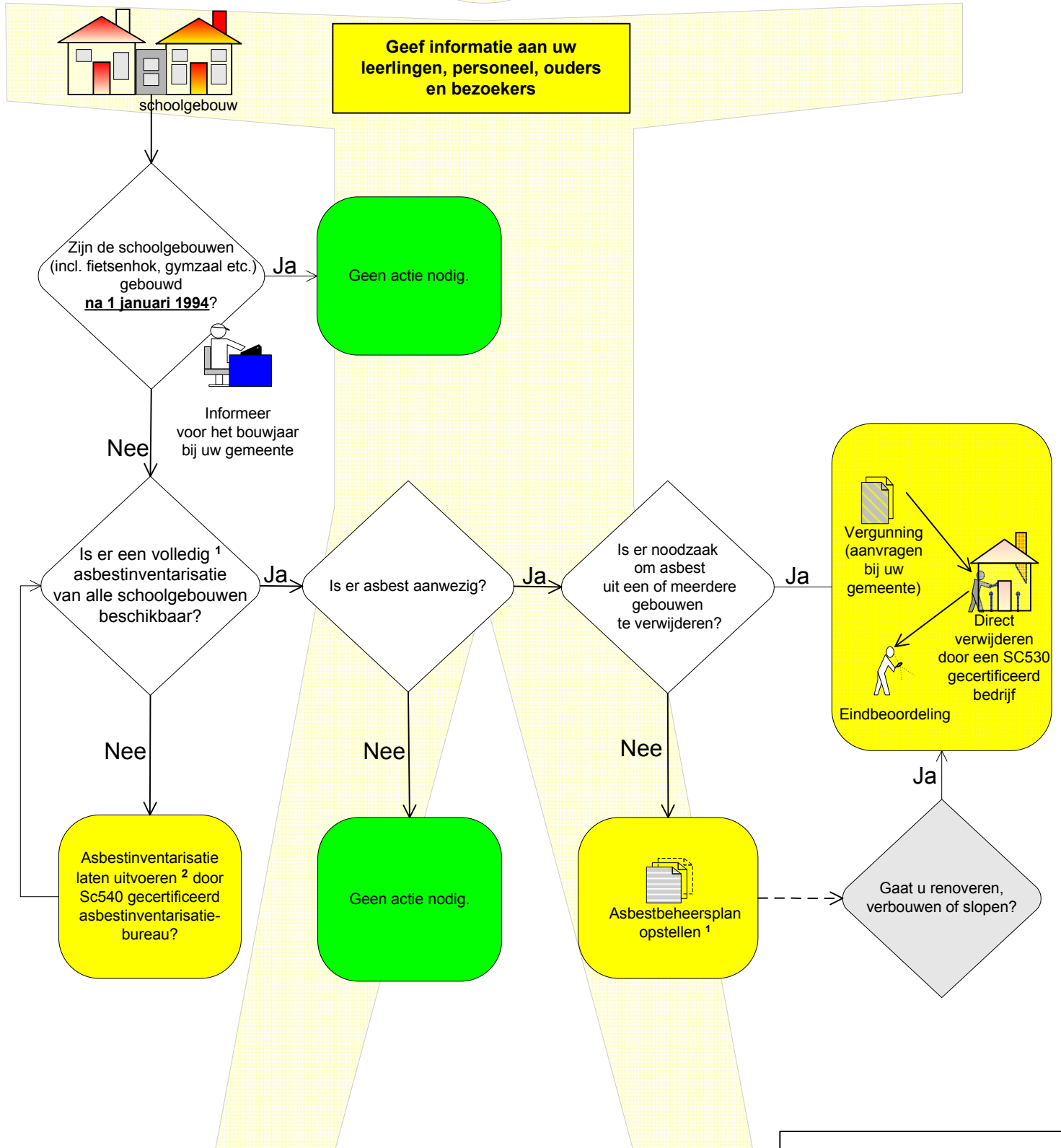


Asbestinventarisatie in scholen

Stappenplan 1. Moet ik het gebouw laten inventariseren en het asbest laten verwijderen?



Directie, schoolbestuur
en eigenaar



¹ Gebruik "Stappenplan 2" en controleer of het rapport/plan volledig is.

² Gebruik "Elementen voor een offerte verzoek".