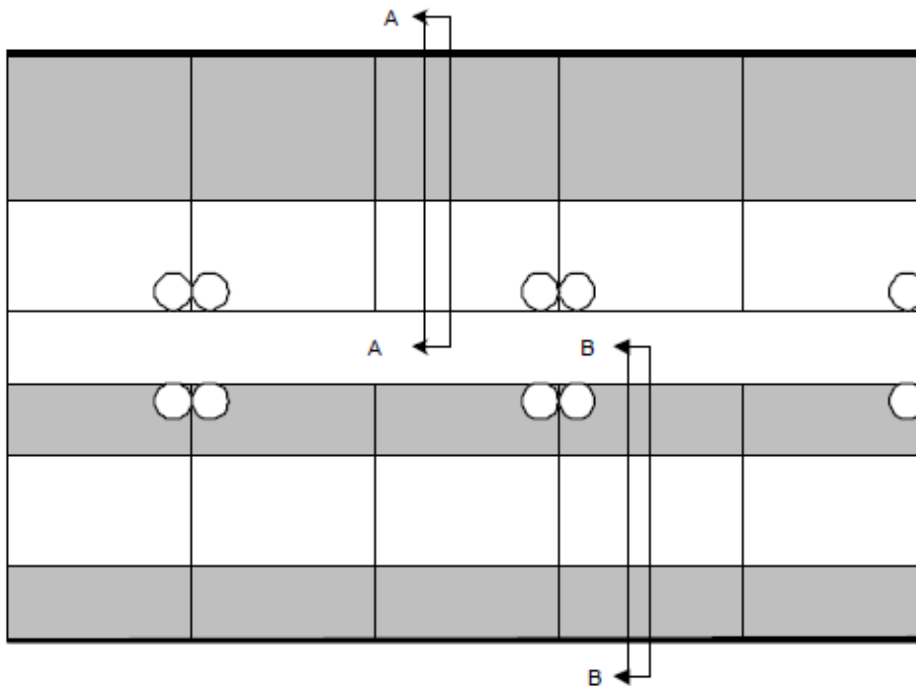


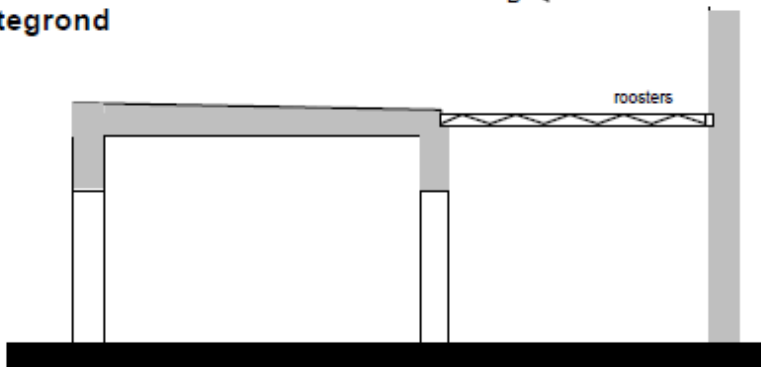
Nummer systeem	BWL 2001.23.V1	
Naam systeem	Gedeeltelijk roostervloer, gehele dierplaats onderkelderd zonder stankafsluiters	
Diercategorie	Vleesvarkens	
Systeembeschrijving van	Juni 2015	
Vervangt	Beschrijving BWL 2001.22 (D 3.2.1.1) van maart 2001 en BWL 2001.23 (D 3.2.1.2) van maart 2001	
Werkingsprincipe	In de dierruimte zijn geen specifieke maatregelen getroffen om de ammoniakemissie te beperken.	
DE TECHNISCHE UITVOERING VAN HET SYSTEEM		
	Onderdeel	Uitvoeringseis
1	Vloeruitvoering	gedeeltelijk roostervloer ¹
2	Mestkanaal	het gehele hok is onderkelderd zonder de toepassing van stankafsluiters
HET GEBRUIK VAN HET SYSTEEM		
	Onderdeel	Gebruikseis
	Geen eisen.	
Emissiefactor	4,5 kg NH ₃ per dierplaats per jaar	

¹ Een gedeeltelijk roostervloer is een vloeruitvoering waarbij minimaal 30% van het voor het varken beschikbare vloeroppervlak bestaat uit een dichte vloer.

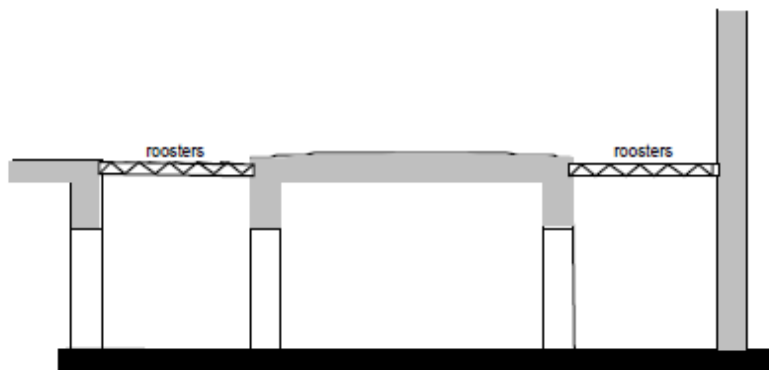


○ droogvoer-/brijbak

Plattegrond



Doorsnede A - A



Doorsnede B - B

NAAM:
Gedeeltelijk roostervloer, gehele
dierplaats onderkelderd zonder
stankafsluiters

NUMMER:
BWL 2001.23.V1
Systeembeschrijving
Juni 2015