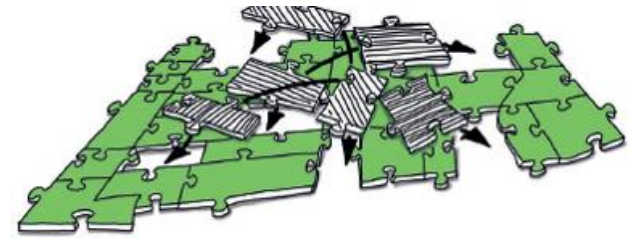


Proeftuin VAB Elsendorp

Workshop 11 april 2019



De workshop

Even voorstellen

Pitch

- Aanleiding
- Essentie proeftuin
- Casus - voorbeeld
- Uitdagingen

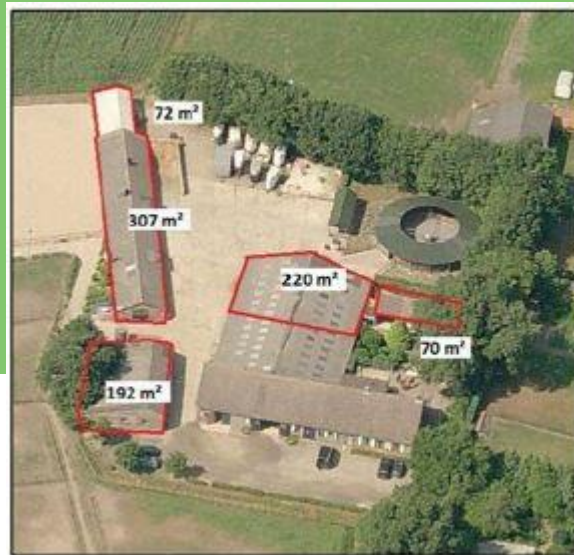
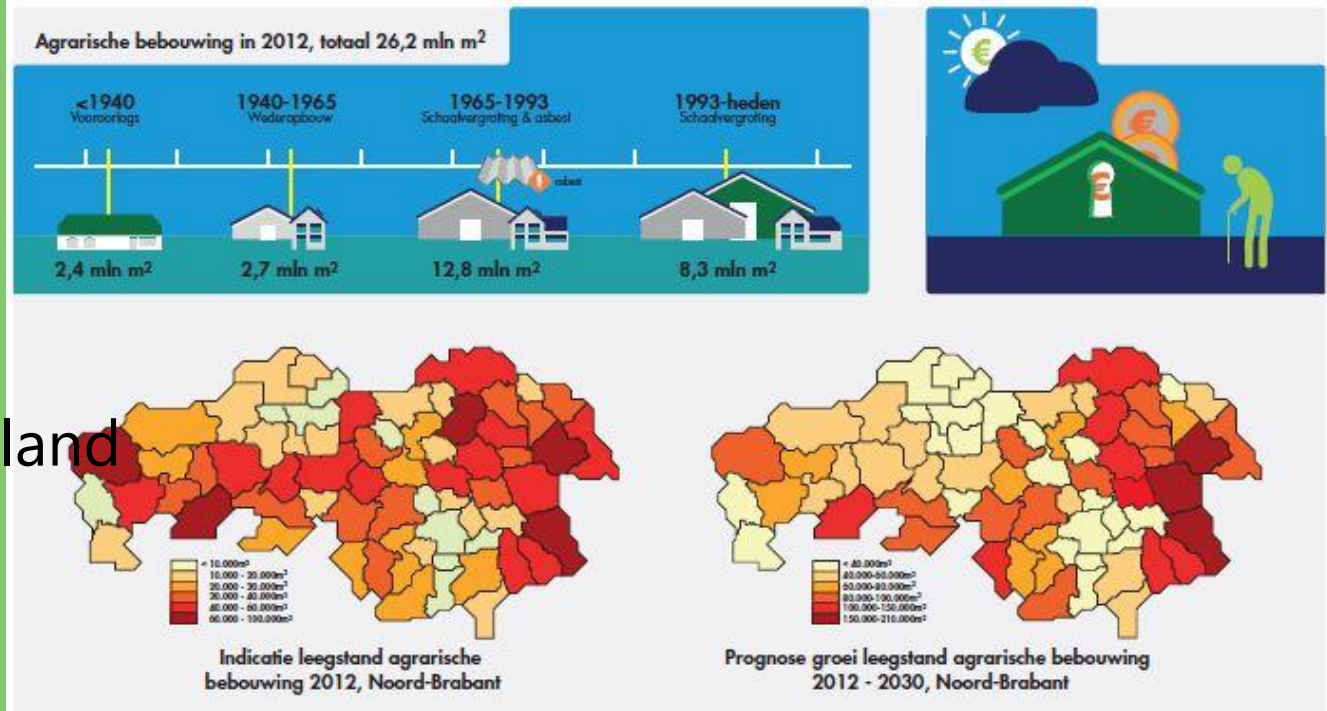
Discussie

Handout



Aanleiding

- Schets van huidige situatie
- Dreigende leegstand op het platteland
- Regie van het dorp
- Stedelijke kavelruil als hefboom
- Omgevingswet i.o.
- 1-overheid van gemeente Gemert-Bakel en provincie Noord-Brabant

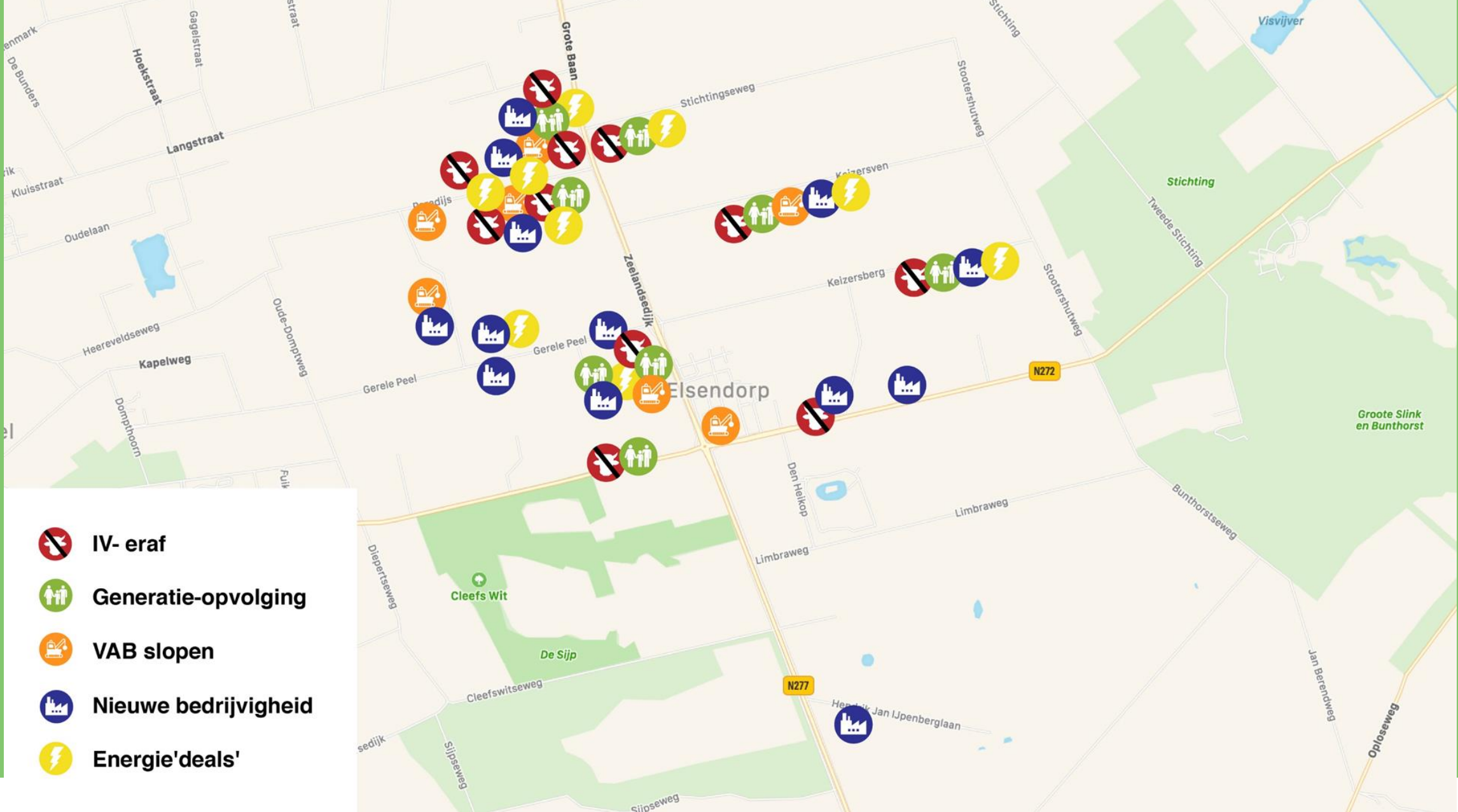


PROEFTUIN ELSENDORP

Essentie van de Proeftuin

- Perspectief Elsendorp 2026 – 100 jaar (visie)
- Principes en spelregels
- Individueel én samen
- Gebiedsbegrenzing
- Provinciale en gemeentelijke doelen toevoegen
- Uitnodigend naar initiatiefnemers
- Legaliseren van functies
- Andere bedrijvigheid en wonen
- Ruilen en delen



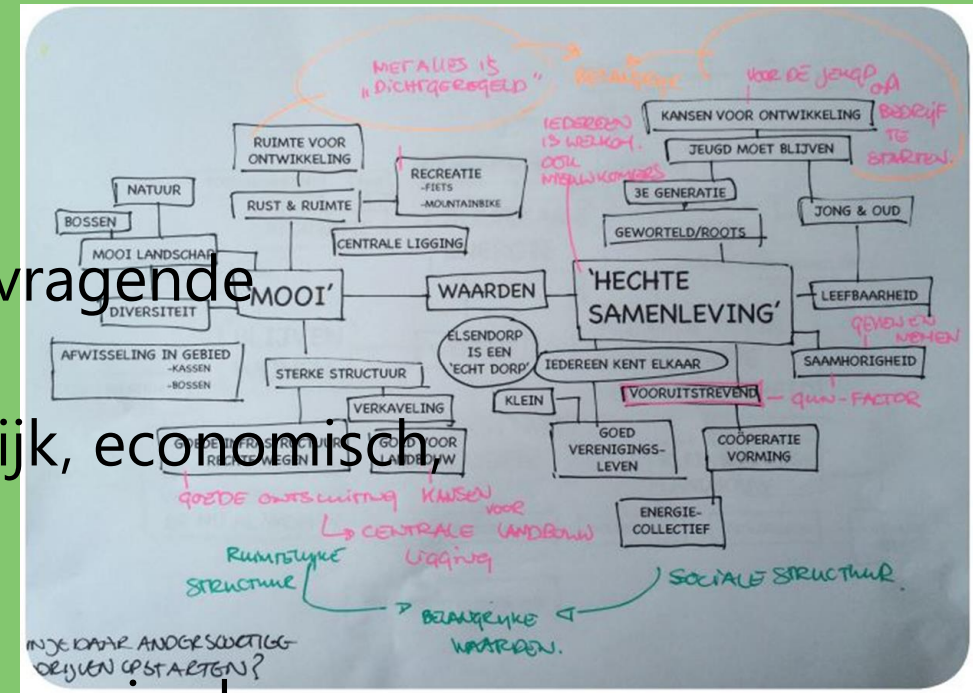


PROEFTUIN ELSENDORP



Uitdagingen

- Visie op het landelijk gebied: ruimte biedende en vragende ontwikkeling
- Meerwaarde voor het dorp: sociaal, maatschappelijk, economisch, ruimtelijk (people planet profit)
- Overbruggen tegenstelling privaat - publiek
- Stedelijke kavelruil biedt geheel nieuwe perspectieven in de gebiedsontwikkeling (sociale meerwaarde)
- Over de grenzen van huidige plannormen en inzichten
 - Functies in het buitengebied
 - Wonen in het buitengebied
 - Sloop
 - Transities bepalen de toekomst (sociaal, energie, milieu, landbouw...)



Te bespreken issues rondom waardecreatie

Willy Donkers

Geef ruimte aan het dorp, laat ons publieke en functionele waarde bepalen, wij weten wat goed voor ons is!

Ton Peters

Ondernemers steken hun nek uit, tempoverschil accepteren en toch verbinden: intrinsieke waarde is groot

Marc van de Ven

Hoeveel tijd is nodig om van individueel idee tot gezamenlijk plan te komen, gelet op waardecreatie, en in welke mate is overheid partner?



Suggesties en afsluiting

